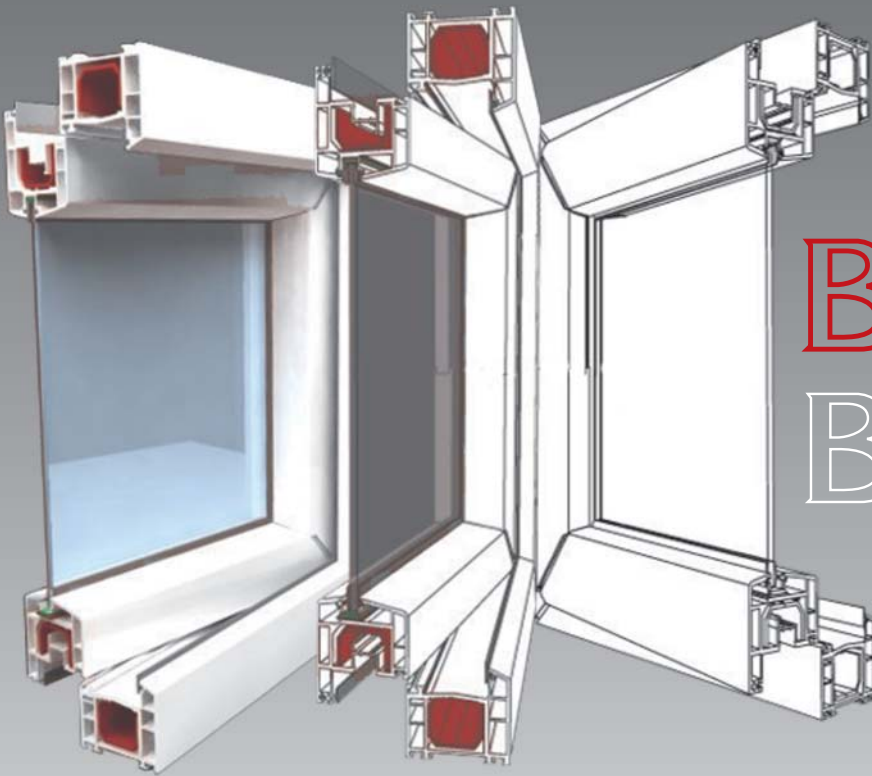


uPVC

WINDOW and DOOR SYSTEM



BOSCA
BOSCA

Perpaduan Teknologi, Kualitas, dan Keindahan



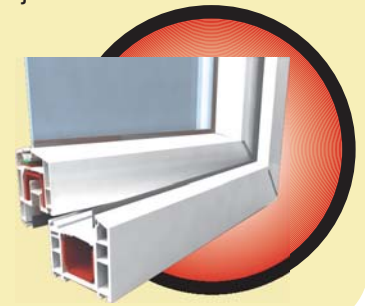
Apakah BOSCA uPVC ?

Kusen uPVC (Unplastized Polivinyl Chloride) sebenarnya memiliki bentuk dan kegunaan seperti kusen pintu/jendela pada umumnya. Yang membedakan adalah bahan dasar kusen ini, yaitu Polivinyl Chloride yang diperkuat dengan proses yang dinamakan Unplastized, sehingga hasil akhirnya menjadi bahan yang lebih kuat/rigid daripada PVC. Material uPVC selalu diperkuat dengan besi (steel reinforcement), sehingga lebih kokoh.

Selain itu material ini memiliki keunggulan dalam hal ketahanannya terhadap perubahan suhu udara. Bahan uPVC tidak akan berubah bentuk meskipun berada dalam suhu dingin (mencapai -30°C) atau panas (mencapai 70°C). Material kusen kayu dan aluminium relatif lebih rentan pada perubahan suhu dan cuaca, misalnya : kayu pada saat lembab cenderung memuai, pada saat udara panas akan menyusut, sehingga sering timbul masalah pintu kayu sulit dibuka karena melengkung.

uPVC ini juga cocok untuk bangunan-bangunan di daerah pantai karena tidak berkarat. Tampilannya juga lebih rapi dan tidak ada celah pada sambungannya dengan digunakan proses welding pada saat perakitan. Coba bandingkan dengan kayu yang lama kelamaan lapisan finishingnya menjadi pudar akibat hawa laut, atau kusen aluminium yang menjadi mudah berkarat karena kadar garam yang tinggi pada udara laut.

Berdasarkan fakta di atas, kami selaku distributor kusen uPVC merk "BOSCA" ingin memperkenalkan salah satu produk uPVC unggulan yang dapat menggantikan fungsi kusen konvensional seperti kayu dan aluminium. Untuk kebutuhan anda, kusen ini adalah yang paling sesuai untuk investasi jangka panjang, karena kita tidak akan dipusingkan lagi dengan masalah-masalah yang timbul apabila kita memakai kusen kayu atau aluminium.



Perbandingan BOSCA uPVC dengan jenis material konvensional lainnya



FAKTOR	BOSCA	KAYU	ALUMINIUM
Anti Rayap/Lapuk/Karat	YA	TIDAK	YA
Kedap Suara	YA	TIDAK	TIDAK
Anti Pemuaian/Penyusutan	YA	TIDAK	YA
Anti Pudar	YA	TIDAK	YA
Anti Bocor	YA	TIDAK	TIDAK
Pemeliharaan	BEBAS PERAWATAN	BERKALA	TIDAK DAPAT DIRAWAT
Garansi	10 TAHUN	TIDAK ADA	TIDAK ADA
Hemat Energi	SANGAT BAGUS	BAGUS	KURANG BAGUS

Keunggulan BOSCA uPVC



UV Resistant

BOSCA uPVC dihasilkan dari material "extrusion" yang tahan terhadap benturan, sinar ultra violet, dan berbagai macam cuaca. Diciptakan khusus untuk negara yang mempunyai cuaca yang ekstrem.



Advance Construction

BOSCA mempunyai sistem pengelasan sudut pada setiap sambungannya. Dan untuk memperkuat kestabilan struktur rangka digunakan pelat besi



Saltwater Resistant

Hawa di daerah perumahan yang berdekatan dengan laut akan mempunyai sifat korosif yang sangat tinggi. BOSCA adalah pilihan yang tepat untuk mengatasi hal tersebut.



Maintenance Free

Perawatan yang sangat mudah, pembersihan hanya dengan kain dan air.



Sound Proof

Insulasi yang baik pada BOSCA uPVC dapat mengurangi kebisingan suara hingga dibawah 20db. Produk ini sangat tepat untuk dipasang di rumah, hotel, apartment atau gedung yang mempunyai tingkat kebisingan lalu lintas yang tinggi.



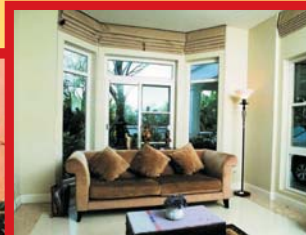
Weather Proof

Karena uPVC mempunyai sifat dasar bukan penghantar panas atau dingin yang baik, maka material ini dapat bertahan di segala macam cuaca.

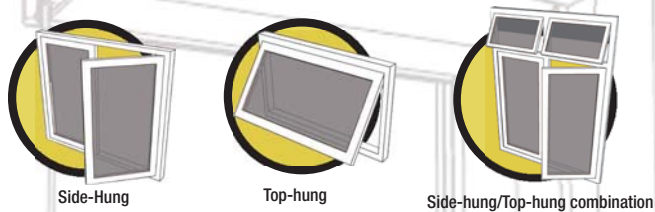


Added Security

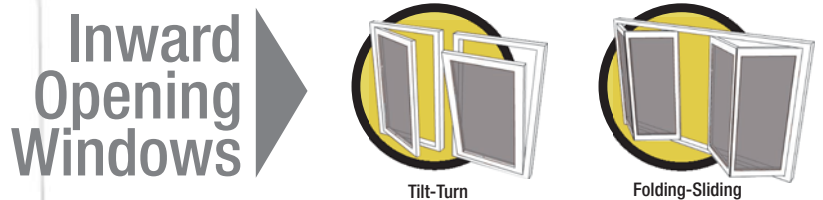
BOSCA uPVC merupakan sistem yang mempunyai tingkat keamanan yang baik dengan adanya "multi point locking" di keempat sisi jendela.



Tipe Jendela uPVC BOSCA

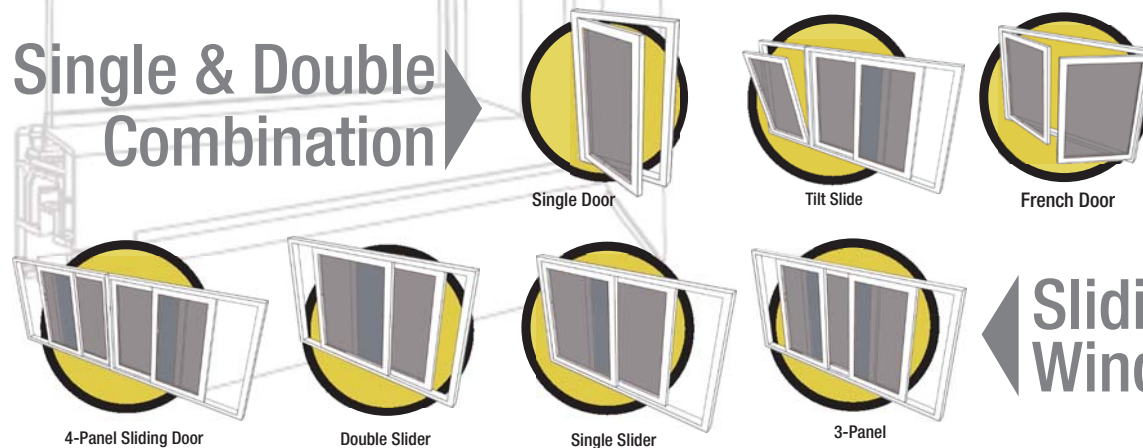


Outward
Opening
Windows



Inward
Opening
Windows

Single & Double
Combination



Sliding
Window



1 **Dinding Luar Profil**

Permukaan dengan finishing glossy. Mempunyai daya tahan terhadap sinar ultra violet dari matahari dan mempunyai kekuatan benturan karena mempunyai ketebalan 3mm.

2 **Multi-chambered profile**

Sekat yang berongga memberikan kekuatan struktur dan juga menambah insulasi suara dan panas dari udara luar.

3 **Karet penjepit kaca 2 jalur**

Pemasangan dua jalur untuk yang berfungsi untuk kedap suara, mencegah debu, air dan hawa panas.

4 **Glazing Bead**

Bagian ini adalah sebagai pengaman untuk kaca dari dalam, dan dapat dibuka untuk mengganti kaca dari dalam tanpa harus melepas kusen uPVC secara keseluruhan.

5 **Pelat besi**

Pelat besi ini untuk memperkuat struktur kusen dan sebagai mounting untuk baut yang dipasang ke opening pintu atau jendela.

6 **Las sambungan sudut**

“Welded joint” ini terdapat di ke empat sudut rangka kusen uPVC BOSCA ini sehingga menambah kekuatan rangka untuk mencegah debu, air, dan hawa panas.

7 **Euro-Groove**

Berguna sebagai mounting “multi point locking” sehingga lebih meningkatkan keamanan.

Distributor :